



Pile-Poil

MANUEL court *Pile-Poil V21 light*

1. Report des 8 cotes dans *Pile-Poil*

Une fois que vous avez relevé vos mesures, téléchargez le calculateur light a partir du site internet.(il vous faut Excel de Microsoft installé sur votre ordinateur).

Cliquez sur l'onglet "Morph", remplissez les zones vertes de vos cotes

Cotes "arrière"			
Entrejambe	E	85,0	cm
Cuisse	C	61,0	cm
Jambe	J	53,0	cm
Pointure	Pt	43,0	
Cotes "avant"			
Tronc	T	63,0	cm
Bras	B	75,0	cm
Avant-Bras	A	36,0	cm
L Epaules	L	44,0	cm

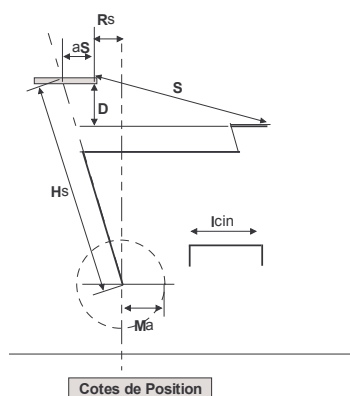
2. Resultats ... tout de suite !

Pile-Poil a calculé vos cotes de position en standard "Cool" vous pouvez immédiatement en voir les resultats et les imprimer.

Cliquez sur l'onglet "Position Cool"



Ma = longueur de manivelles
 Hs = hauteur de selle
 Rs = recul de selle
 S = distance selle cintre
 D = écart selle cintre
 Lcin = largeur de cintre



Pour imprimer la synthèse lancer Fichier Imprimer, ou taper "Ctrl P".

C'est tout ! C'est simple non ?
 Pour plus, Pile-Poil vous permet bien plus encore.
www.pile-poil.net

-&-